

**INCÊNDIOS**

Área ardida no distrito de Lisboa diminui 43%

Terminada a época do ano mais propícia a incêndios, a designada Fase Delta, contabilizaram-se no distrito de Lisboa 1126 ocorrências, o que corresponde a 600 hectares de área ardida, menos 43% do que no ano anterior. O Governo Civil de Lisboa adianta que, apesar da diminuição do número de incêndios, a área ardida representa 4,8 do total nacional.

Os incêndios mais registados no distrito de Lisboa são sobretudo os fogachos (incêndios com área ardida

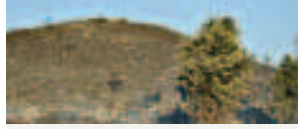
MADALENA BARBOSA



inferior a um hectare), e apenas 170 ocorrências foram contabilizadas como incêndio florestal, um valor abaixo do registo nacional, segundo o relatório da Autoridade Florestal Nacional.



Lisboa perdeu 600 hectares em incêndios



GRANDE LISBOA PÁGINA 02